

Le coup de pinceau d'archet

la lettre des Arts et de la culture dans l'Ain

N°35 janvier 2023



Sommaire:

Page 2: Rappel campagne d'appels à projets ADAGE

Page 3: Mallettes en prêt

Page 4: La grande lessive

Page 5: La classe, l'œuvre!

Page 6 : Et si vous preniez des vacances gallo-romaines?

Page 8: Maison Ravier à Morestel

Page 9 :

Coup d'archet!

Au programme :

- Un partage de projet : chansons du monde;
- Un artiste jeune public (mais pas que!): Michèle Bernard;
- Une chanson pour vos élèves, de Michèle Bernard, avec tout le matériel nécessaire pour la travailler avec vos élèves;
- Une proposition pour travailler l'écoute en classe, clés en main: Kererê des Barbatuques.

PROJET!



Page 11 : Agenda



Directeur de la publication: Matthieu Cordier—IEN EAC

Rédaction: C. Massat CPD Arts Visuels ce.ia01-cpdap@ac-lyon.fr

S. Manche CPD Musique ce.ia01-cpdmus@ac-lyon.fr

Subventions ADAGE 2022-2023

Quelles démarches pour obtenir les subventions allouées ?



ETAPE 1 - La convention en lien avec la DSDEN

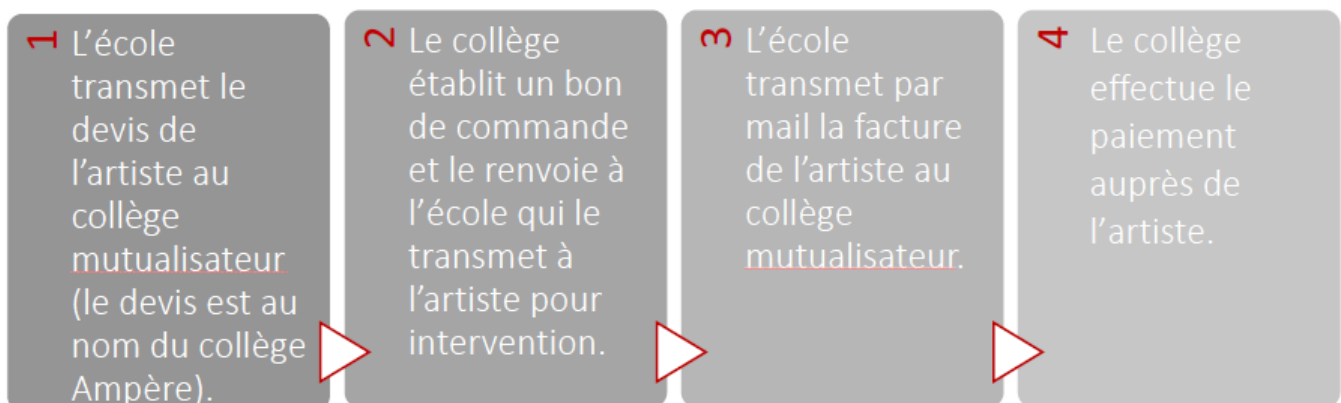
La convention doit être envoyée sous couvert de votre IEN (en copie du mail) à Madame l'Inspectrice d'Académie (ce.ia01-cab@ac-lyon.fr) qui la signe et la renvoie au collège Ampère d'Oyonnax (ce.0010802S@ac-lyon.fr), collège mutualisateur pour notre département (qui centralise la réception et le versement des subventions). Vous pouvez retrouver la convention [ici](#).

<https://artsetculture01.enseigne.ac-lyon.fr/wordpress/?p=726>



Cette étape 1 est un préalable avant les échanges avec le collège mutualisateur.

ETAPE 2 - Les échanges avec le collège mutualisateur



Attention: la facture doit contenir:

- ✓ Un numéro ;
- ✓ Un montant TTC;
- ✓ La mention « non assujetti à la TVA » si c'est le cas;
- ✓ L'objet et la date de l'intervention;
- ✓ Elle est adressée par mail au Collège Ampère ce.0010802S@ac-lyon.fr
- ✓ Un RIB (qui peut être joint s'il n'est pas sur la facture).

Mallettes en prêt

Certains courageux parmi vous ont déjà testé ces mallettes, depuis l'année passée. Nous les remercions pour leur analyse et leur retour enrichissant !!



Elles ont été construites de façon à être presque toutes **utilisables par les 3 cycles**.... et toujours avec un maximum de matériaux de récupération.

Elles vont enfin pouvoir être prêtées dans vos écoles. Mais pour faciliter leur répartition et leur transport, ce sont les circons elles-mêmes qui vont organiser leur prêt, en fonction des demandes.

Ces mallettes ont été réparties par lots. Il ne sera donc pas possible de dépareiller un lot. Les conseillers de votre circonscription vous tiendront au courant de leur disponibilité.

Chaque prêt sera accompagné d'une **convention**: les écoles s'engageront à remplacer tout éléments manquant ou abîmé.

<p>Tables lumineuses Cycles 1,2,3</p> <p>Manipulation, expériences sur les couleurs, stop motion, sac sensoriels, reproduction d'image, tracés de chiffres et de lettres, dessin dans la sable, observation par transparence de végétaux...</p> <p>3 exemplaires</p>	<p>Camera obscure Cycles 1,2,3</p> <p>Connue depuis l'Antiquité, pour observer son environnement proche (comme dans un appareil photo !). Faire la mise au point, dessiner sans erreur le paysage</p> <p>1 ex</p>	<p>Mallette bois Cycle 1</p> <p>Manipulation, tri, montage libre, découverte de différentes essences de bois et des bois transformés, texter leur densité, ...</p> <p>1 ex</p>	<p>Mallette « les 3 petits cochons » Cycles 1,2,3</p> <p>Pour accompagner la lecture de ce conte: des échantillons de matériaux pour les comparer et découvrir leur utilisation, des fiches, une banque d'images pour le vocabulaire, des albums, et un padlet avec vidéos, liens, fiche de travail, images... notamment en LVE</p> <p>1 ex</p>	<p>Camera lucida Cycles 1,2,3</p> <p>Reproduction sans erreur et en pleine lumière, d'un dessin, ou d'une photo.</p> <p>3 ex</p>	<p>Atelier mobile Nature morte Cycles 1,2,3</p> <p>Sur un fond neutre et avec un point lumineux modulable, observation et reproduction d'objets, avec étude des ombres portées, reflets... → travail d'agencement des objets</p> <p>1 ex</p>	<p>Les petits boulons Cycle 1</p> <p>Manipulation, assemblages sur un échantillonnage de différentes tailles de boulons, écrous, rondelles.</p> <p>1 ex</p>	<p>Vélos kamishibai Cycles 1,2,3</p> <p>Théâtre en bois monté sur vélo type 1920, comme au théâtre au Japon, accompagné d'histoires en différentes langues, tuto en vidéo, etc...</p> <p>3 ex</p>	<p>Gravure avec une machine à pâte Cycles 1,2,3</p> <p>Différentes propositions d'ateliers de gravures, et d'impression via une minipresse, composée d'une machine à pâtes.</p> <p>1 ex</p>	<p>Pantographe Cycles 2,3</p> <p>Appareil de reproduction d'images, en réduction ou en agrandissement</p> <p>1 ex</p>
--	---	--	---	--	--	---	---	---	---

A ces mallettes vont s'ajouter (certains impatients nous ont posé la question) une **brigade de 3 vélos kamishibaï**.... Ceux-ci bénéficieront d'un dispositif de prêt un peu différent, car possiblement utilisés avec notre **Conseillère départementale LVE : Elisabeth Farinha**. (ce.ia01-cpdlve@ac-lyon.fr). Ces vélos en sont encore à leur phase de test...



"La grande lessive"

Le **23 mars 2023**

« **Ma cabane et est la tienne** »

« .../ D'emblée, selon le choix d'un « et » liant deux constructions distinctes (« Ma cabane et la tienne ») ou l'emploi du verbe être (« Ma cabane est la tienne »), les options techniques, esthétiques et artistiques se distingueront. Il se peut même que l'on se voit déjà habiter en solitaire une cabane isolée ou en partager une, en cœur de ville, avec d'autres personnes.

Dans les deux cas, cette cabane sera un lieu de vie articulant le dedans et le dehors, l'intime et le public, la fragilité et le réconfort. Les liens à nouer ou à refuser avec un environnement végétal, minéral, animal, humain, culturel, urbain ou non, industriel ou post-industriel, rural, marin, alpestre, désertique, etc. ébaucheront ses contours.

..Les fils tendus lors de La Grande Lessive®
le seront de manière
à édifier **une cabane en plein air.**

Ses parois se composeront de fils tendus supportant une infinité de cabanes de toutes sortes réalisées, par chaque participant, sur un support de format A4.

Ces réalisations prendront la forme d'esquisses, croquis, plans, dessins colorés ou non, peintures, photographies, créations numériques, collages, photomontages ou textes (légendes, échelles, descriptif, histoire, etc.). »

**Il y aura autant de représentations de cabanes que de participants,
mais une seule cabane monumentale conçue en trois dimensions pour les accueillir.**

Des ressources formidables:

<https://www.lagrandelessive.net/ressources/>

Un site qui donne envie de créer !!

<https://www.lagrandelessive.net/la-grande-lessive/>

Et quelques autres pistes:

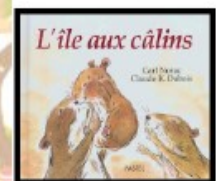
<http://forestivites.fr/concours-cabane/>

Un autre site très intéressant, qui vous donnera également des exemples d'albums à étudier sur les cabanes...

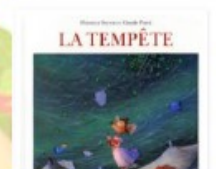
<http://leblogdematieresdecole.blogspot.com/2014/03/cabanes.html>



pour délimiter et partager un espace.



et ce qui est doux et je vais construire



Songez que vous pouvez, en marge de cette nouvelle « Grande lessive 2023 », prolonger cette belle expérience avec un projet « LAND ART »... si vous avez un environnement qui s'y prête...





11ème édition :

Restitution le **13 mai 2023** **Lors de la nuit** **européenne des musées**

Le dispositif *La classe, l'œuvre !* contribue à la généralisation d'une éducation artistique et culturelle de qualité, permettant à des élèves d'aller à la rencontre d'œuvres et artistes, de développer des pratiques artistiques ou culturelles et d'acquérir des connaissances.

Ce dispositif invite les élèves d'une classe, de la maternelle au lycée, à étudier une ou plusieurs œuvres ou objet de collection d'un musée de proximité ou de services publics d'archives, de structures labellisées comme les Maisons des Illustres, les FRAC et les Centres d'art...

<https://eduscol.education.fr/3466/la-classe-l-oeuvre>



OUVERTURE DU 4 FEVRIER AU 12 NOVEMBRE 2023
**FAITES L'EXPERIENCE DE LA
REVOLUTION INDUSTRIELLE !**

Fermée pour réaménagement depuis longtemps, voici revenue enfin la **Cuivrerie de Cerdon !**



Nous allons faire un très bientôt un petit reportage sur cet événement tant attendu.. histoire de vous donner envie d'y aller avec vos élèves !



<https://www.cerdonvalleedelain.fr/cuivrerie-de-cerdon>

Et si vous preniez des vacances gallo-romaines ?

Les prochaines vacances sous le signe de l'archéologie !! Plusieurs musées et sites accessibles vous attendent ! L'occasion peut-être de découvrir ces musées en famille, et de prévoir d'y retourner avec votre classe.... ?

Aoste (38)

VACANCES SCOLAIRES DU 6 AU 17 FEVRIER 2023

LUNDI 6 FEVRIER

Visite guidée thématique « Les amphores »

Qu'est-ce qu'une amphore ? Comment était-elle fabriquée et à quoi servait-elle ? La visite guidée permettra de répondre à ces nombreuses questions.

A 14h30- durée 1h- enfants dès 8 ans. Plein tarif : 6,00€- tarif réduit : 5,00€- gratuit moins de 12 ans. Voir conditions à l'accueil.

MARDI 7 ET 14 FEVRIER

Atelier « Gladiatrices, gladiateurs : l'épée d'entraînement »
Découvre l'épée en bois d'entraînement des célèbres gladiateurs et personnalise-la.

A 14h30- durée 1h- 10,00€- 6/10 ans.

Atelier « Toupie » **NOUVEAUTE 2023**

Quels étaient les jeux des enfants durant l'Antiquité ? Réalise le décor de ta toupie en bois.

A 14h45 durée 45mn-7,00€- 4/6 ans

JEUDI 9 ET 16 FEVRIER

Atelier « Dînette antique »

Les enfants gallo-romains possédaient déjà de la dînette.

Fabrique et décore ta mini vaisselle en argile

A 14h30 durée 45mn- 3,80€- 4/6 ans

Atelier « Poterie gauloise »

Fabrique et décore un pot selon la méthode gauloise.

A 15h30 durée 1h- 3,80€- 6/10 ans

VENDEDI 10 FEVRIER

Atelier « Sac floral »

Découvre les fleurs utilisées dans l'Antiquité et décore ton sac en coton. Personnalise ton œuvre avec des paillettes, des cabochons...

A 14h30 durée 1h- 7,00€- 6/10 ans

Atelier « Ecriture »

Ecris ton nom de citoyen romain sur une plaquette en argile et crée un décor personnalisé.

A 15h45 durée 45mn- 3,80€- 7/10 ans

LUNDI 13 FEVRIER

Visite guidée « La mode gauloise et romaine »

Qui étaient les influenceurs à l'époque antique ? Découvre les secrets de beauté des femmes romaines, les coiffures et les bijoux...

A 14h30 durée 1h dès 6 ans. Plein tarif : 6,00€, tarif réduit : 5,00€, gratuit pour les moins de 12 ans

MERCREDI 15 FEVRIER

Atelier « Bracelet gaulois »

Réalise un bracelet gaulois en fil métallique d'après un original du musée. Découvre la mode et les bijoux de l'époque.

A 14h30 durée 45mn- 3,80€- 8/10 ans

Atelier « Masque de théâtre »

Fabrique et décore ton masque en pâte auto-durcissante, d'après trois modèles antiques.

A 15h30 durée 1h- 7,00€ - 6/10 ans

VENDEDI 17 FEVRIER

ATELIER SPECIAL CARNAVAL

Atelier « Animal merveilleux »

Choisis ton masque animal et invente un animal imaginaire pailleté et multicolore...

A 14h30 durée 1h- 7,00€- 4/6 ans

ESCAPE GAME « La mystérieuse disparition de Dioscorides »

Les enfants gallo-romains souffrent d'une étrange maladie... Pars à la découverte du laboratoire de ce médecin grec et trouve les énigmes à résoudre.

A 15h45 durée 1h- 7,00€ - 6/10 ans

Musée gallo-romain d'Aoste
43 place du Musée 38490 AOSTE
accueil.musee@mairie-aoste.org
Tél. : 04 76 32 58 27
www.mairie-aoste.org

<http://www.mairie-aoste.org>



Izernore (01)

<http://www.archeologie-izernore.com/>

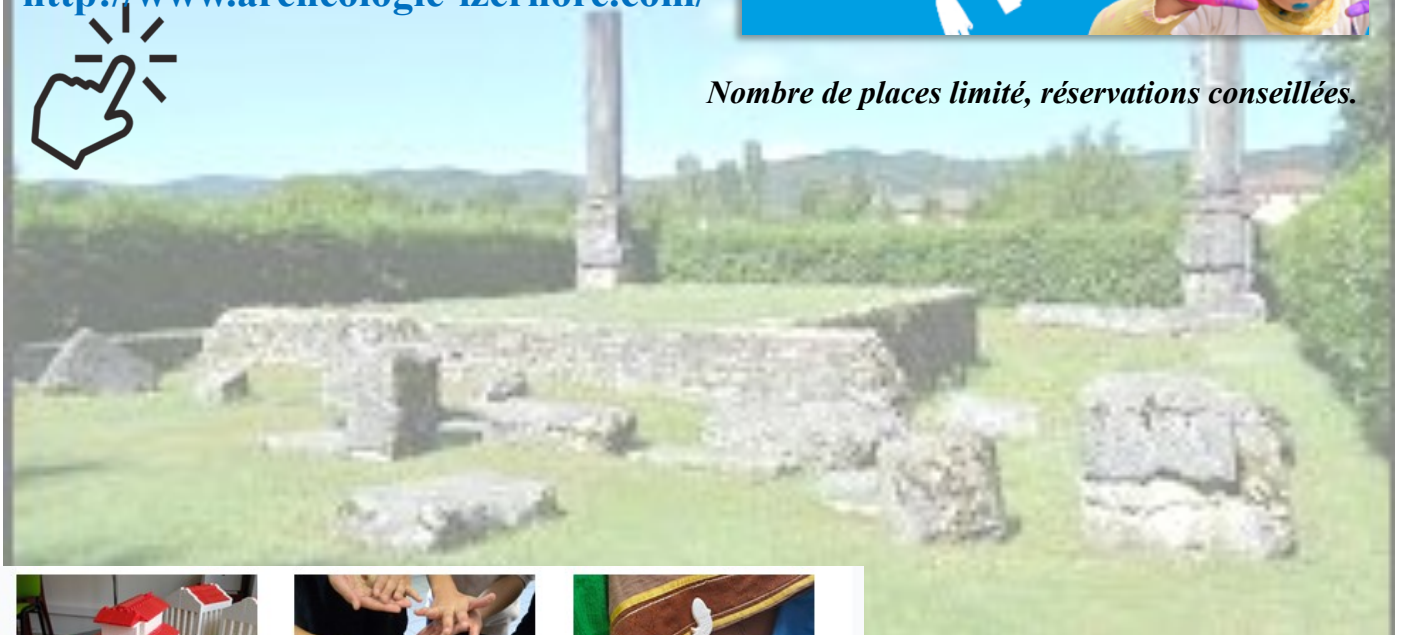


LOISIRS ROMAINS, LOISIRS MALINS

Activités enfants des
vacances d'hiver



Nombre de places limité, réservations conseillées.



MON TEMPLE EN BRIQUES LEGO®

Lundi 6 février
14 h 30 - durée : 1 h 30 - à
partir de 7 ans - tarif : 3€

Après une visite de l'exposition
« Briques à la Gallo-Romaine,
architecture antique en briques
lego® », les architectes en
herbe imaginent leur propre
reconstitution du temple
d'Izernore à l'aide de petites
briques lego®.



CUISINE ROMAINE

Mardi 7 février
14 h 30 - durée : 1 h 30 - à
partir de 7 ans (4 ans si
accompagné par un adulte) -
tarif : 3€

Envie de se réchauffer autour
d'une douceur romaine ?
Essayez-vous à la cuisine
antique ! Après une découverte
des objets du musée utilisés
pour conserver, préparer ou
consommer les aliments, les
enfants réalisent une recette
sucrée de la cuisine romaine.



MODE ANTIQUE

Mercredi 8 février
14 h 30 - durée : 1 h 30 - à
partir de 6 ans - tarif : 3€

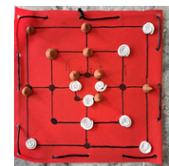
Après une découverte du vêtement
antique, les enfants fabriqueront
leur propre bague à intaille. Ils
essayeront aussi le « fibulator »
pour fabriquer leur fibule (épingle
à vêtement) !



PAPYRUS ET COMPAGNIE

Jeudi 9 février
14 h 30 - durée : 1 h 30 - à partir de 7 ans - tarif :
3€

Dans les thermes, les Romains pouvaient se
laver, mais aussi lire ! Après une découverte des
inscriptions conservées au musée et des
différents supports d'écriture utilisés par les
Romains, les enfants s'essaient à l'écriture sur
tablette... de cire, puis fabriquent un marque-
page en papyrus !



MON PLATEAU DE JEU ROMAIN

Vendredi 10 février
14 h 30 - durée : 1 h 30 - à partir de 7 ans (4 ans
si accompagné par un adulte) - tarif : 3€

Venez fabriquer votre plateau de jeu de société
romain ! Modélez vos pions, dessinez votre
plateau et maîtrisez les règles ! Vous pourrez
repartir avec votre propre jeu pour passer les
après-midi d'hiver entre amis ou en famille.



MYTHE AU MUSEE

Jeudi 16 février
14 h 30 - durée : 1 h - à partir de 4 ans - tarif : 3€

La météo invite à se blottir au coin du feu pour se
raconter des histoires ? Au musée, les enfants
se feront conter, par une guide-conférencière
costumée, le mythe de la pomme de Discorde et
du jugement de Paris. Ils pourront même
endosser l'un des rôles de l'histoire pour vivre la
légende !



JEUX ANTIQUES

Vendredi 17 février
14 h 30 - durée : 1 h 30 - à partir de 7 ans - tarif :
3€

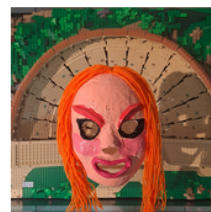
Loculus d'Archimède, les latroncules, la
marelle... Ces noms vous intriguent ? Alors
venez découvrir quels jeux antiques ce cachent
dernière ! Testez une grande variété de jeux de
plateau romains, en famille ou entre amis.



MONUMENTS ROMAINS EN BRIQUES LEGO®

Lundi 13 février
14 h 30 - durée : 1 h 30 - à
partir de 7 ans - tarif : 3€

Après une visite de l'exposition
« Briques à la Gallo-Romaine,
architecture antique en briques
lego® », les architectes en
herbe uniront leur force pour
créer des monuments
typiques d'une ville romaine
(aqueduc, temple, basilique,
arc de triomphe, théâtre et
cirque) à l'aide de petites
briques lego®.



MASQUE DE THEATRE

Mardi 14 février
14 h 30 - durée : 2 h - à partir
de 7 ans - tarif : 3€

Plus qu'un monument dans
les villes, le théâtre occupe
une place importante dans la
vie des Romains. Venez
découvrir l'accessoire
indispensables des
comédiens et tragédiens : le
masque ! Fabriquez votre
propre masque de théâtre
antique, décorez-le et repartez
avec !



JOUET EN ARGILE

Mercredi 15 février
14 h 30 - durée : 1 h - à partir de 7
ans (4 ans si accompagné par un
adulte) - tarif : 3€

Après une découverte de
l'exposition « Briques à la Gallo-
Romaine », les enfants imaginent
leur propre reconstitution du
temple d'Izernore à l'aide de
briques Lego®.



Un autre musée à re/découvrir...

Un musée à redécouvrir.. ! Des ateliers pour les 3 cycles vous seront proposés, sachant que la responsable de l'accueil se fera un plaisir de vous concocter une visite aux petits oignons !!

N'hésitez pas, comme pour beaucoup de musées, à demander une pré-visite pour préparer votre venue !

maison **Ravier**
— Morestel —



04 74 80 06 80



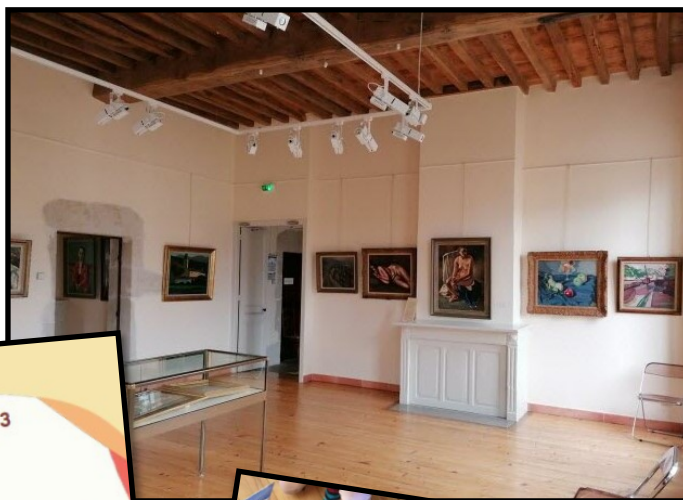
contact@maisonravier.fr



www.maisonravier.fr



302, rue Ravier - Morestel



CYCLES 1, 2 ET 3

VISITES
Lumière et nature
Lors de la visite de l'exposition permanente de la Maison Ravier, vous découvrirez la fascination de François Auguste Ravier pour la nature qui l'entoure et ses lumières.

ATELIERS
Stylistes d'un jour
Mais qui habite au cœur de ce beau paysage ? Peuplons ensemble les paysages de François Auguste Ravier ou d'Armand Charmay.

Promenons nous...
Réinventez les paysages de François Auguste Ravier et d'Armand Charmay en créant votre propre paysage mobile, à ramener à la maison.

Animasques !
En lien avec l'exposition "Fabuleux animaux !", créez un masque animalier et plongez dans le bestiaire médiéval !

Les métiers du musée - Hors murs
Avant votre visite au musée, rencontrez le personnel et apprenez à mieux connaître ces métiers qui font vivre le patrimoine.

Projets, visites et ateliers sur mesure possibles.

Et pourquoi ne pas venir en vélo ?
Sur la **Vialthèna**, depuis **Belley** et la voie verte le long de la Route de Gravelle, ou depuis **Morestel** et les étables de la Serre, accédez à la vieille ville en chauffant un peu vos mollets et découvrez la Maison Ravier en pédalant !



COLLEGE ET LYCEE

VISITE
Lumière et nature
Lors de la visite de l'exposition permanente de la Maison Ravier, vous découvrirez la fascination de François Auguste Ravier pour la nature qui l'entoure et ses lumières.

Intervention hors les murs possible.
Projets sur mesure possibles.

TOUS NIVEAUX

AUTOUR DES EXPOSITIONS TEMPORAIRES
Visite commentée - Fabuleux animaux !
Découvrez le bestiaire médiéval et les costumes de scène, leur histoire, leur symbolique et leurs évolutions, leur rôle avant le 27 août 2023.

Visite commentée - Armand Charmay
Tous les 3 mois, la Maison Ravier vous propose la découverte de l'œuvre de ce peintre paysagiste et la connaissance des impressionnistes, d'octobre au 26 novembre 2023.

Les plus ?
Aire de pique-nique
Salle pédagogique
Espace extérieur
Toilettes adaptées aux plus petits

PROMENADES PEDAGOGIQUES
Dans les pas de François Auguste Ravier
Promenez-vous autour du lac de la Sane et expérimentez le travail d'artiste peintre en extérieur.

Un toit sur la tête !
Les toits de Morestel vous révéleront leurs secrets pendant une distribution urbaine au cœur de la vieille ville.

ETABLISSEMENTS HORS
MORESTEL

1 heure - 35 €

Réservation obligatoire.

Toute annulation moins de 72h avant la date prévue entraîne le règlement de la visite.



<http://www.maisonravier.fr/>

Coup d'archet!

PROJET!



Aujourd'hui les élèves utilisent internet pour découvrir ou écouter de nouvelles chansons... Mais il n'en a pas toujours été ainsi! Ce projet propose aux élèves la transmission orale d'un répertoire, comme avant l'existence de la radio ou des réseaux sociaux, répertoire polyglotte de surcroît!

Des personnes hébergées au Centre d'Accueil de Demandeurs d'Asile (CADA) d'Ambérieu viennent dans les classes

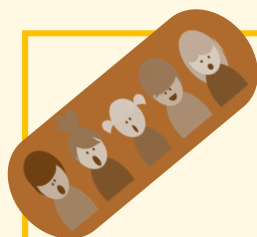
Chansons du monde!

lors d'une première rencontre, pendant laquelle ils donnent aux élèves des chansons de leur pays d'origine. Deux mois plus tard, ce sont les élèves qui présentent ce répertoire aux personnes qui le leur ont transmis! Cette année, les écoles Jean de Paris et Jules Ferry d'Ambérieu, Priay et Charnoz chantent en espagnol, en albanais ou en géorgien... Des collègues investis sans qui ce projet ne pourrait vivre, merci à eux!

Un projet qui permet de travailler différentes disciplines (musique, langues, espace/géographie, ...) mais aussi de proposer aux élèves des rencontres peu habituelles.

Pour la deuxième année, ce projet a été accompagné de 3 heures d'animations pédagogiques comptabilisées dans les heures obligatoires. D'autres projets semblables ont lieu dans le département, si vous souhaitez mettre en place un projet semblable près de chez vous, n'hésitez pas à me contacter!

Sandrine Burtin: ce.ia01-cpdmus@ac-lyon.fr



Michèle Bernard (voir page suivante) nous offre une de ses chansons, accessible à beaucoup d'élèves de l'école primaire, en lien avec l'écologie:

« Monsieur je m'en fous »!

Vous trouverez la chanson donnée par Michèle Bernard, une version instrumentale et une version instrumentale ralentie pour chanter avec vos élèves!



Fiche écoute

Kererê, des Barbatuques, groupe brésilien de percussions corporelles et chant.

FICHE ECOUTE - CYCLE 1

Objetif travaillé : repérer un thème musical

Indiana Jones – John Williams – Philharmonie de Berlin dirigée par Sir Simon Rattle

Les temps indiqués sont valables avec de l'ien : <https://www.youtube.com/watch?v=3333333333>

Chaque activité peut être faite plusieurs fois, pour repérer son fonctionnement puis la réinventer avec la musique. Les activités peuvent être déconstruites pour arriver au résultat visé par étapes. Et la barre de temps pour les élèves peut varier selon les besoins.

Temps sur la vidéo	Ce que l'on observe	Comment les élèves peuvent montrer de qu'ils ont compris
De 1'18 à 1'50 ou 1'10 à 2'10	La musique globalement	Assis, on trouve un geste (par exemple avec les mains) qui va avec la musique. En alternance, on recherche tous des gestes puis on teste tous le geste d'un élève (on choisit prioritairement des élèves proposant des gestes liés sur le tempo de la musique).
De 1'18 à 1'50 ou 1'50 à 2'10	Le caractère du thème : martial et enjoué	Rechercher sur le thème avec une marche « appropriée ». Caractériser verbalement cette marche : militaire, droite, volontaire, ...
De 0'38 à 0'47 ou 0'51 à 1'02 ou 1'04 à 1'10 ou 1'50 à 2'10	Deux sortes de traits phrases qui respectent le même rythme	Les élèves sont accroupis et se lèvent lorsque cette phrase est entendue (3 fois dans chaque extrait, on peut les écouter d'un bloc).
De 1'55 à 2'16 : - A 1'55 - A 1'56 - A 1'10 (X2) de 1'58 à 2'10 A 1'58 A 1'58 (X2)	Phrases rythmées aux cuivres : 3 coups aigus 3 coups de trois notes chacun	Les élèves se lèvent sur les coups joués par les cuivres et s'accroupissent lorsque ce bruit cesse.

CYCLE 1

CYCLE 2

CYCLE 3

Michèle Bernard

Artiste
jeune
public



Michèle BERNARD est autrice, compositrice, interprète, une personne importante de la chanson française, qui nous fait l'honneur de nous présenter son parcours!

« Après le Conservatoire d'Art dramatique de Lyon et quelques années de théâtre, j'ai à partir de 1977, choisi les routes de la chanson, d'abord comme interprète, puis comme autrice et compositrice. Le Printemps de Bourges 1978 me propulse dans le métier, que je n'ai cessé de faire depuis, sous toutes ses formes, avec passion, forte de mon compagnonnage avec Anne Sylvestre. J'alterne la création de concerts et de spectacles de « théâtre musical » avec orchestres ou chœurs (Des Nuits Noires de Monde, Diva's Blues, Cantate pour Louise Michel).

A mon actif 14 cd, six prix de l'Académie Charles Cros, 4 cd et un conte musical pour les enfants (livre/disque).

J'anime dans mon village de St Julien Molin Motte (42) l'Association Musiques à l'Usine qui mène des actions de formation et de promotion de la chanson lors des rencontres des « Oiseaux Rares ».

Une Intégrale de mes enregistrements est récemment parue chez EPM, et un projet de livre consacré à mon travail et à l'intégrale de ses textes est en cours ainsi qu'un cd de nouvelles chansons.

On peut en savoir plus sur mon site : www.michelebernard.net

Autant dire que j'ai consacré toute ma carrière à la chanson, car je considère que c'est une forme d'expression très importante et accessible à tous. J'aime quand le contenu du texte, sa force poétique sont travaillés avec le même soin que la musique. Parallèlement à mon parcours auprès des adultes, j'ai beaucoup écrit pour les enfants :

cd « Nomade », cd « Poésies pour les enfants », cd « Monsieur Je m'en fous », cd « Sens dessus dessous ». Quelques titres extraits de ces cd circulent beaucoup en milieu scolaire (Maria Szusanna, Nomade, Monsieur je m'en fous, Touch'pas ça pique). Le livre disque « Un poirier m'a dit » peut se trouver en partition sur le réseau Canopé.

J'ai participé à d'innombrables projets avec des écoles, des écoles de musique, les cfmi. Je n'anime plus d'ateliers de chant ou d'écriture, mais il m'arrive encore de participer en tant que chanteuse, au spectacle de mes chansons travaillées avec enseignants et élèves dans le cadre d'un projet pédagogique. Je souhaite transmettre l'amour de la musique et des mots, le sens de l'écoute, et un certain nombre de valeurs humanistes qui favorisent le vivre ensemble, l'attention aux êtres et à la nature. Je pense que chanter, seul ou en chœur, est un moyen d'émancipation magnifique, que cela ouvre les corps et les esprits, et donne beaucoup de plaisir. »



Crédits photo E.Garraud

Pour partager une information, un projet, une question, idée, proposition, piste d'amélioration du coup d'archet : ce.ia01-cpdmus@ac-lyon.fr Merci!

Direction de la publication Matthieu Cordier, IEN



A vos agendas!

Ceyzérieu (proche Belley)
2ème édition du **Festival du court métrage en Bugey**

1,2 juillet 2023

<https://foyerruralceyzerieu.fr/event/festival-du-court-metrage-en-bugey-2/>



IZERNORE pro-
longation de l'exposi-
tion Lego, **jusqu'en
décembre 2023 !**



**Prolongation de l'exposition
BRIQUES A LA GALLO-ROMAINE**



<http://www.archeologie-izernore.com/>

Pour préparer votre sortie pédagogique au musée ou une intervention en classe, contactez-nous au 04 74 49 20 42 ou à contact@archeologie-izernore.com

Isarnodurum
musée archéologique d'Izernore

Morestel une expo à découvrir
du 1er avril au 27 août.
Maison Ravier

[http://
www.maisonravier.fr/](http://www.maisonravier.fr/)

Fabuleux animaux ! Masques et costumes de théâtre

Du 1er avril au 27 août 2023

Partez au temps de la quête du Graal et de la chevalerie !

Une exposition pour découvrir des masques et des costumes sur le thème du **bestiaire médiéval**, issus de la collection personnelle du metteur en scène Christian Schiaretti et du Théâtre National Populaire de Villeurbanne.

L'imagerie animale est très riche au Moyen-Âge, peuplée d'**animaux réels ou imaginaires**. Le lion, l'ours, le cerf... sont porteurs de **symboles** - ils figurent en bonne place sur les armoiries. Plus tard, mis en scène, les animaux serviront à décrire les **qualités et les défauts de la nature humaine**.

Thèmes à aborder avec votre classe :

- Le Moyen-Âge
- Le bestiaire médiéval
- La quête du Graal et la légende arthurienne
- Le théâtre





...mais aussi...

**PORTES OUVERTES DE
L'ÉCOLE SUPÉRIEURE
D'ART ET DESIGN DE
SAINT-ÉTIENNE**

Prochaines dates:
11 février
1er mars

BOURG
H2M galerie d'art contemporain
exposition
« **Retourner voir** »,
jusqu'au 19 février 2023

H2M Espace d'art contemporain - 5, rue Teynière
Du mercredi au dimanche de 13 h à 18 h
GRATUIT



Oyonnax Centre Aragon
exposition Paco Rabanne
« **de la tête aux pieds** »
jusqu'au 11 mars 2023

EN 1996, PACO RABANNE FAISAIT DON AU MUSÉE DE 32 ROBES ET ACCESSOIRES EN MATIÈRE PLASTIQUE.

Cette exposition rassemblera toutes ces pièces avec pour la première fois, les chaussures conservées par le Musée de la chaussure de Romans.

